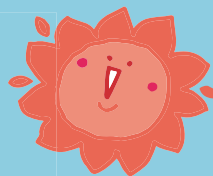




のり はかせ



めざせ!! 海苔博士!

のりのりクイズ

おにぎりや海苔巻きなど、いつも食べている「海苔」について、みんなはどれくらい知ってるかな？
さあ、海苔のクロスワードクイズに答えて、きみも海苔博士になろう！



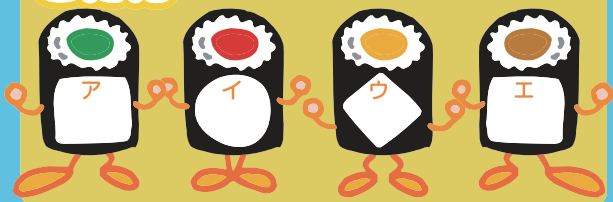
タテのかぎ

1. 海苔の産地として有名な九州の○○○○海。
3. 海苔の一生を発見したイギリスの博士の名前は？
4. 海苔はさまざまな栄養素をふくんでいるので、別名「海の緑黄色○○○」とよばれている。
5. 葉や草と同じように海苔にも○○○○○○がふくまれている。だから、緑色に見えるんだ。
7. 海苔の形はマル？シカク？
8. 海苔の基本サイズはタテ21cm×ヨコ19cm。このサイズを○○○○という。
ヒント 漢字で書くと「全」部の「型」。
10. 海苔を○○○○する季節は冬。
ヒント 海苔をつみとる作業のこと。
12. 海苔は、1枚の中に26種類以上の成分を○○○○よくふくむ自然食品。
13. 海苔の主な○○○は、松島湾、東京湾、三河湾、瀬戸内海、有明海。

ヨコのかぎ

1. 海苔のおいしさのもとは○○○○○。これは、人間の体をかたちづくる大切な成分のひとつ。
2. 海苔の養殖がはじまったのは○○時代。
5. 海苔にふくまれている○○○○という栄養成分の量は、全食品の中でトップクラス。
ヒント 次の中から選んでね。
1.ヨウサン 2.テツブソ 3.カリウム
6. 海苔の3分の1は食物繊維。体の中でいらなくなったものを体の外に運び出す働きをして、美容や○○○○にも役立つ。
7. 海苔は11種類のビタミンがふくまれている。なかでも、ビタミン○○は同じ量のみかんの6倍もふくまれている。
9. 海苔の○○○○方法は、支柱漁場と浮き流し漁場の2つがある。
11. 海苔には「畑の肉」といわれる大豆と同じくらいの○○○○質がふくまれている。
13. 海苔の○○○はタテ21cm×ヨコ19cm。
14. 海苔は夏の間、○○○○の中で育つ。
15. 海苔は「帖」という単位で数えるよ。1帖は10枚だ。さて、10帖なら何枚？
16. 海苔巻きを作るときに必要な道具。

こたえ



海苔の力。元気の素。



海苔のレシピや
楽しい動画などを公開！
📞 海苔で健康推進委員会

